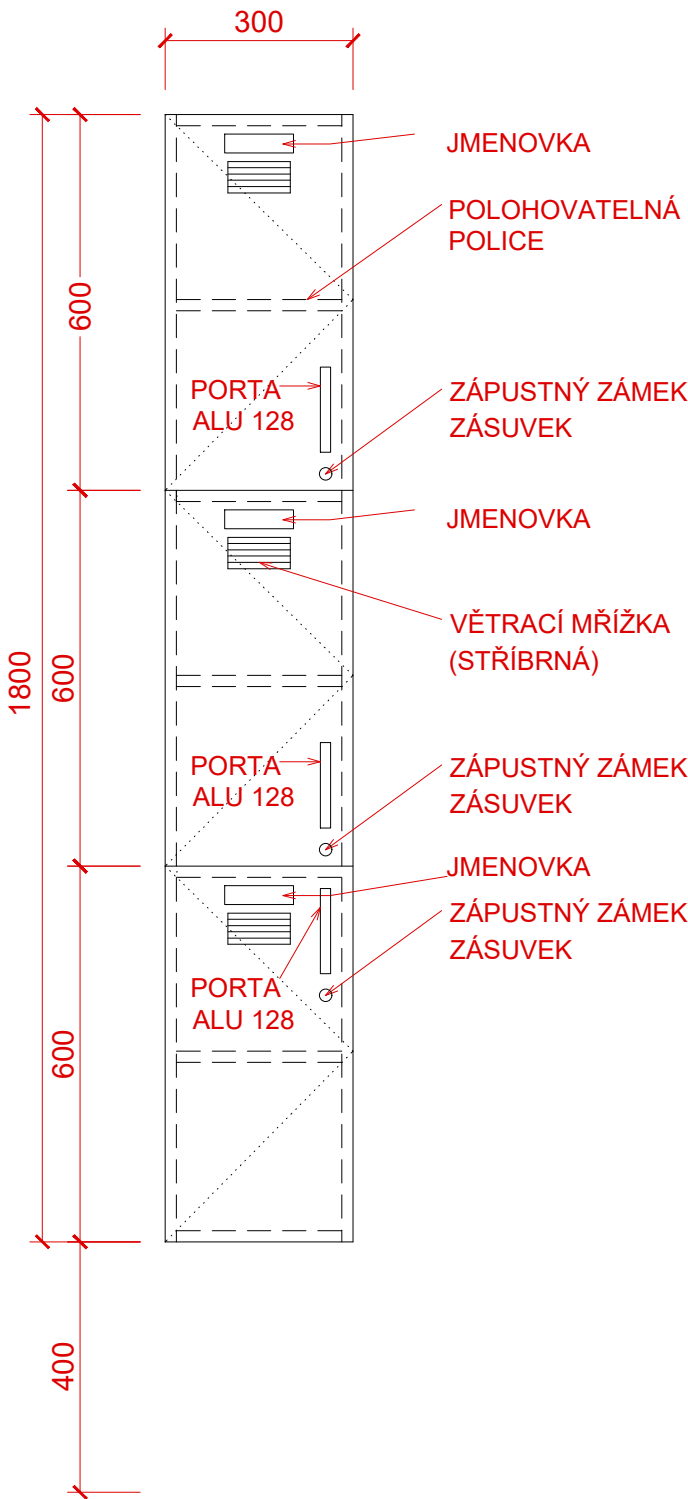
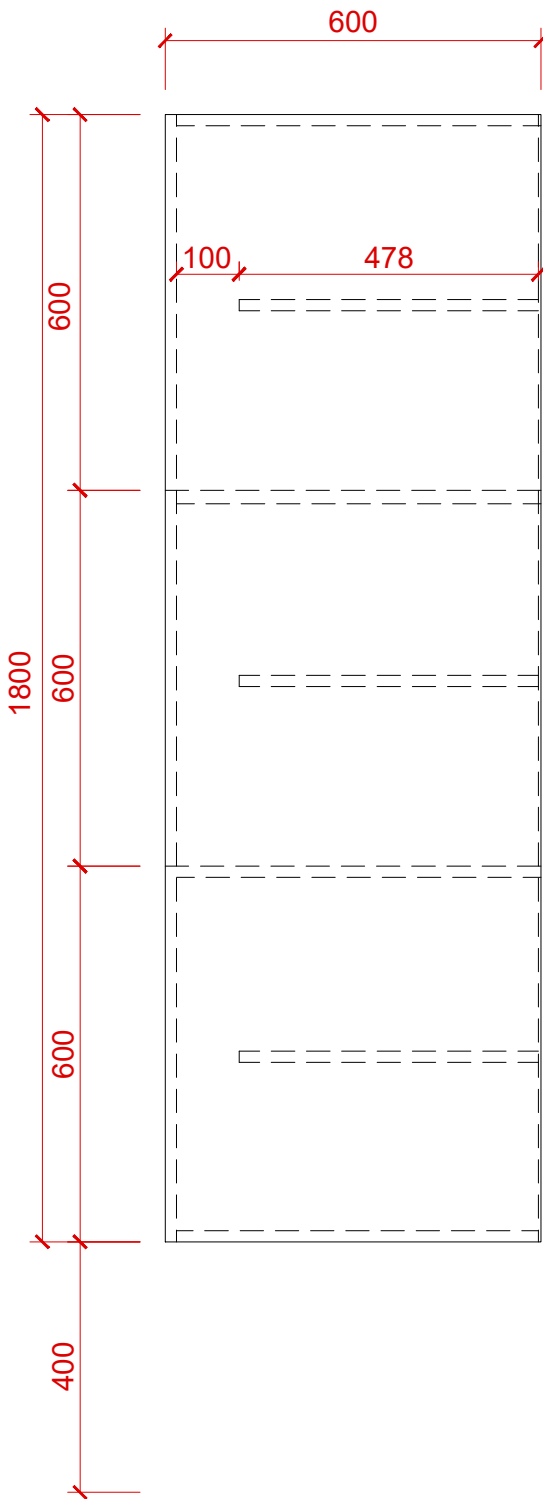


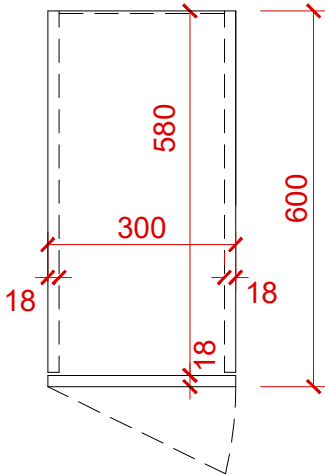
ČELNÍ POHLED 1:10



BOČNÍ POHLED 1:10



PŮDORYS 1:10



43 - POTRAVINOVÁ SKŘÍŇKA - MATERIÁLOVÁ SPECIFIKACE

- BOKY: LAMINÁTOVÁ DŘEVOTŘÍSKA (LTD) tl. 18 mm, DLE TECHNICKÉ ZPRÁVY, HLOUBKA SKŘÍŇKY 600 mm
- VRCHNÍ A SPODNÍ DESKA: LTD tl. 25 mm, DLE TECHNICKÉ ZPRÁVY
- DVÍŘKA: LTD tl. 18 mm, DLE TECHNICKÉ ZPRÁVY
- POLICE: VOLNÁ, LTD tl. 18mm, DÉLKY 478 (PROSTOR PRO PET LÁHVE)
- HRANY: ABS tl. 2 mm, ŠÍŘKA DLE LTD
- VNITŘNÍ POLICE: POLOHOVATELNÉ NA KOLÍKY, LTD tl. 18 mm
- ÚCHYTKY: PORTA ALU 128
- POZN.: SKŘÍŇKY VZÁJEMNĚ SEŠROUBOVAT DO POŽADOVANÉHO POČTU SLOUPCŮ MEZI SEBOU

NÁBYTKOVÉ HRANY BUDOU ZHOTOVENY V BEZESPÁROVÉM PROVEDENÍ NAVAŘENÍ HRANY NA DÍLEC POMOCÍ TECHNOLOGIE: LASER, HOT-AIR, NIR A NEBO PLAZMA ZA POUŽITÍ HRANY OPATŘENÉ PŘED NANESENOU POLYMEROVOU FUNKČNÍ VRSTVOU, BAREVNĚ SHODNOU S DEZÉNEM HRANY. (POUŽITÍ LEPIDLA VČETNĚ PUR NENÍ PŘÍPUSTNÉ).

POZNÁMKA:

- VŠECHNY NESPECIFIKOVANÉ MATERIÁLY, ODSTÍNY A SOUČÁSTI INTERIÉRU BUDOU UPŘESNĚNY V RÁMCI AD ARCHITEKTEM
- JEDNÁ SE O VÝKRES TVARU, NIKOLIV O DÍLENSKOU ČI VÝROBNÍ DOKUMENTACI, JE PROTO NUTNÉ VEŠKERÉ ROZMĚRY A MÍRY VZÍT PŘÍMO NA STAVBĚ (ZEJMÉNA PRO VESTAVĚNÝ NÁBYTEK). VÝROBNÍ VÝKRES A POSTUPY KONZULTOVAT S PROJEKTANTEM
- VÝROBEK, BAREVNOST A POVRCHOVÁ ÚPRAVA BUDE V RÁMCI A.D. ODSOUHLASEN ARCHITEKTEM A INVESTOREM
- V PŘÍPADĚ NEJASNOSTÍ ČI ZJIŠTĚNÍ NEPŘEDPOKLÁDANÝCH SKUTEČNOSTÍ KONTAKTUJTE ODPOVĚDNÉHO PROJEKTANTA.

!!!TENTO VÝKRES NENAHAZUJE VÝROBNÍ DOKUMENTACII!!!

OZNAČENÍ REVIZE		PŘEDMĚT REVIZE		DATUM REVIZE		REVIZI PROVEDL								
<p>PROJEKTSTUDIO EUCZ, s.r.o. - nositel veškerých majetkových autorských práv. Obsah tohoto dokumentu, vyobrazení a návrhy Řešení na nich zobrazená podléhají jako autorské dílo ochrany dle zákona č. 121/2000 Sb. (autorský zákon). Originál tohoto dokumentu, vyobrazení a návrhy Řešení na něm zobrazená (dále jen "autorské dílo") jsou majetkem: PROJEKTSTUDIO EUCZ, s.r.o. Předmětné autorské dílo ani jeho části nesmí být žádným způsobem v rozporu s ustanoveními autorského zákona a bez udělení licence ze strany nositele majetkových autorských práv či v rozporu s podmínkami licenční smlouvy uzavřené mezi nositelem a uživatelem.</p> <table><tr><td rowspan="3">ZODPOVĚDNÝ PROJEKTANT</td><td>MANAŽER PROJEKTU ING. ARCH. DAVID KOTEK</td><td>PROJEKTANT ING. ARCH. ZUZANA SÝKOROVÁ</td></tr><tr><td>HLAVNÍ INŽENÝR PROJEKTU ING. ARCH. ZUZANA SÝKOROVÁ</td><td>VYPRACOVAL ING. ARCH. ZUZANA SÝKOROVÁ</td></tr><tr><td>ZODPOVĚDNÝ PROJEKTANT ING. ARCH. JAROSLAV KOTEK</td><td>KONTROLOVAL ING. ARCH. ZUZANA SÝKOROVÁ</td></tr></table>				ZODPOVĚDNÝ PROJEKTANT	MANAŽER PROJEKTU ING. ARCH. DAVID KOTEK	PROJEKTANT ING. ARCH. ZUZANA SÝKOROVÁ	HLAVNÍ INŽENÝR PROJEKTU ING. ARCH. ZUZANA SÝKOROVÁ	VYPRACOVAL ING. ARCH. ZUZANA SÝKOROVÁ	ZODPOVĚDNÝ PROJEKTANT ING. ARCH. JAROSLAV KOTEK	KONTROLOVAL ING. ARCH. ZUZANA SÝKOROVÁ	<div>GENERÁLNÍ PROJEKTANT (ZHOVITEL)</div> <div>PROJEKTSTUDIO®</div> <div>PROJEKTSTUDIO EUCZ, s.r.o. Spartakovců 6014/3, 708 00 Ostrava tel./fax: 596 911 126 e-mail: info@projektstudio.cz IČ: 27787443</div> <div>www . P R O J E K T S T U D I O . c z</div>			
ZODPOVĚDNÝ PROJEKTANT	MANAŽER PROJEKTU ING. ARCH. DAVID KOTEK	PROJEKTANT ING. ARCH. ZUZANA SÝKOROVÁ												
	HLAVNÍ INŽENÝR PROJEKTU ING. ARCH. ZUZANA SÝKOROVÁ	VYPRACOVAL ING. ARCH. ZUZANA SÝKOROVÁ												
	ZODPOVĚDNÝ PROJEKTANT ING. ARCH. JAROSLAV KOTEK	KONTROLOVAL ING. ARCH. ZUZANA SÝKOROVÁ												
<p>STAVEBNÍK (OBJEDNATEL) ČR- HASIČSKÝ ZÁCHRANNÝ SBOR MORAVSKOSLEZSKÉHO KRAJE, Výškovická 40, 700 30 Ostrava - Zábřeh</p> <p>MÍSTO STAVBY K.Ú. VLČOVICE (OKRES NOVÝ JIČÍN)</p> <p>NÁZEV STAVBY (DÍLO)</p> <p>IVC KOPŘIVNICE</p>				<p>ZPRACOVATEL ČÁSTI PD</p> <p>DATUM 02.2021</p> <p>ZAKÁZKA č. PS 20 16</p> <p>FORMÁT 3 x A4</p> <table><tr><td>STUPEŇ PD</td><td rowspan="3">PARÉ</td></tr><tr><td>DPS</td></tr><tr><td>MĚŘÍTKO 1 : 10</td></tr><tr><td colspan="2">ČÍSLO DOKUMENTU D.1.4.8-161</td></tr></table>				STUPEŇ PD	PARÉ	DPS	MĚŘÍTKO 1 : 10	ČÍSLO DOKUMENTU D.1.4.8-161		
STUPEŇ PD	PARÉ													
DPS														
MĚŘÍTKO 1 : 10														
ČÍSLO DOKUMENTU D.1.4.8-161														
<p>STAVEBNÍ OBJEKT (SO) SO 01 -OBJEKT IVC</p> <p>ČÁST DOKUMENTACE D.1.4.8 - VNITŘNÍ VYBAVENÍ (INTERIÉR)</p> <p>DOKUMENT POTRAVINOVÁ SKŘÍŇKA (43)</p>														